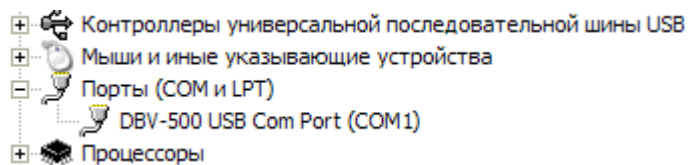


Прошивка JCM DVB-500

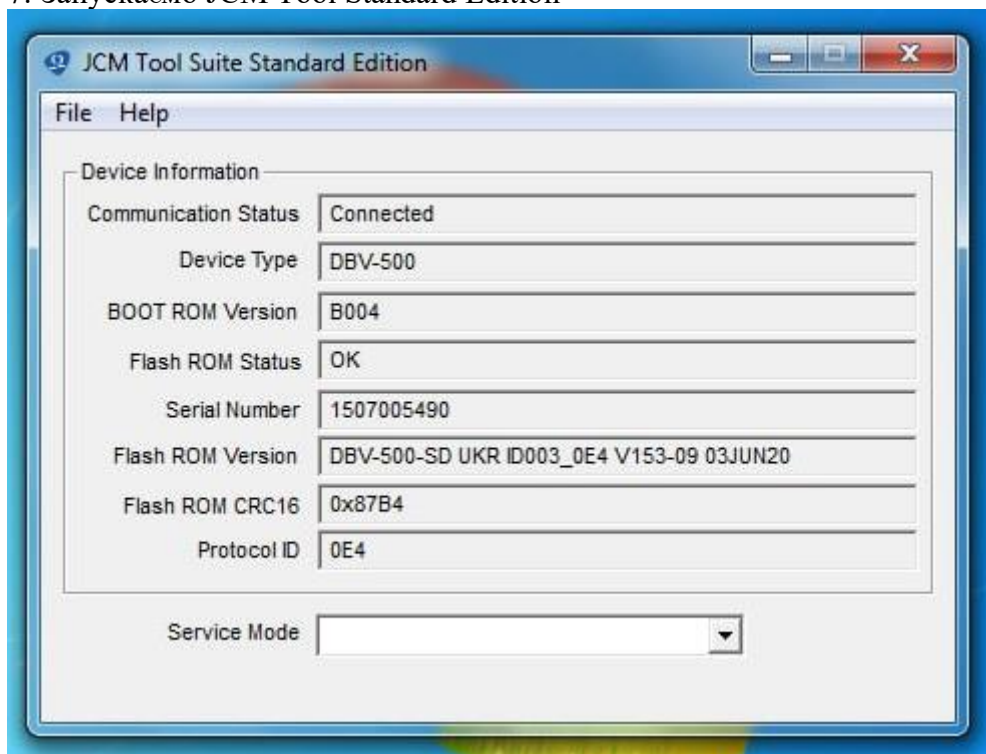
1. Закриваємо watchdog і Dispatcher
2. Відкриваємо explorer
3. Встановлюємо JCM Tool Standard Edition
4. Знімаємо касету
5. Під'ємо кабель мініюсб до купюрника і терміналу



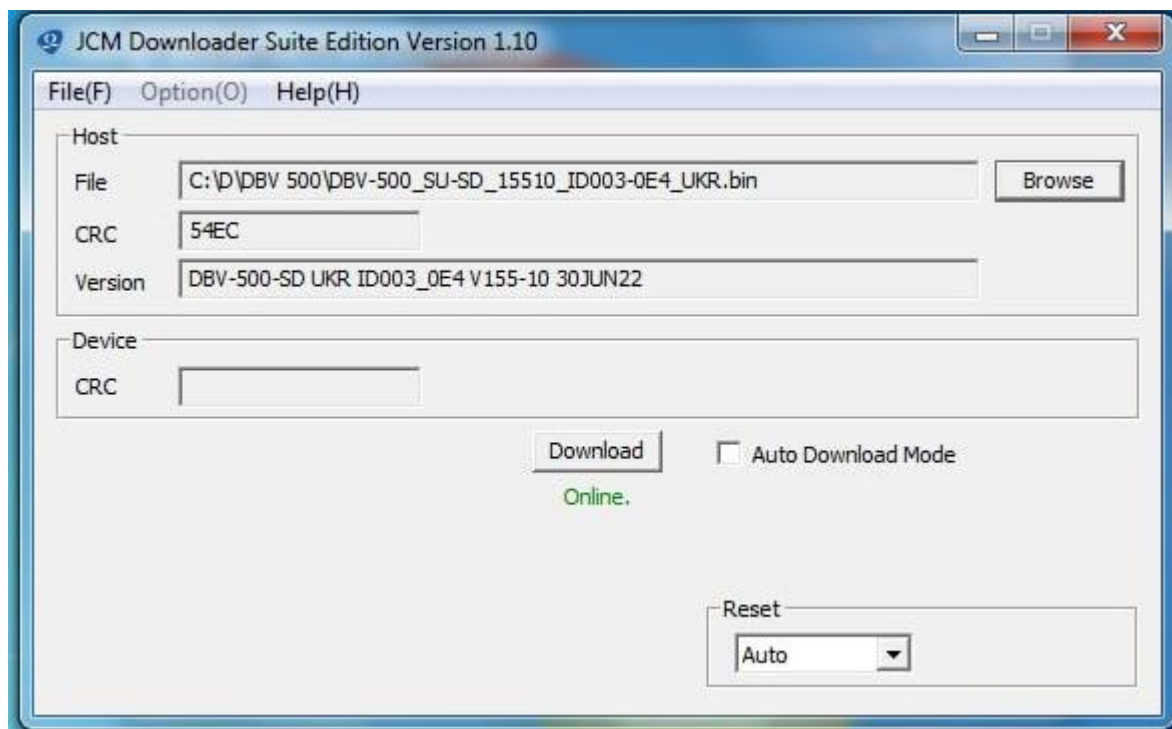
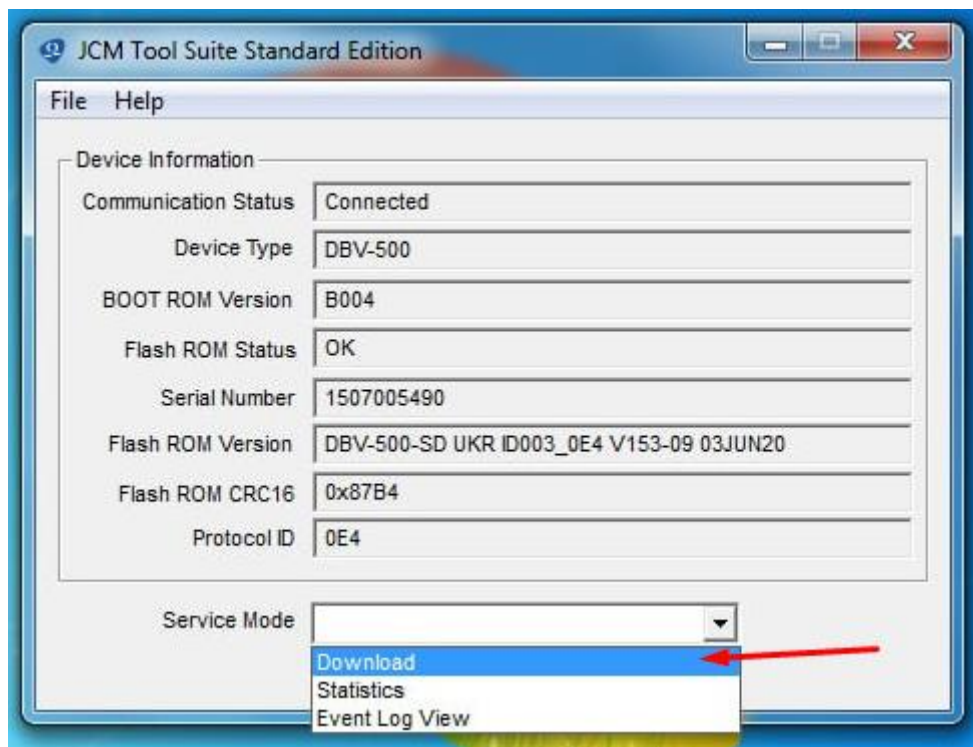
6. Перевіряємо наявність пристрою в COM- портах



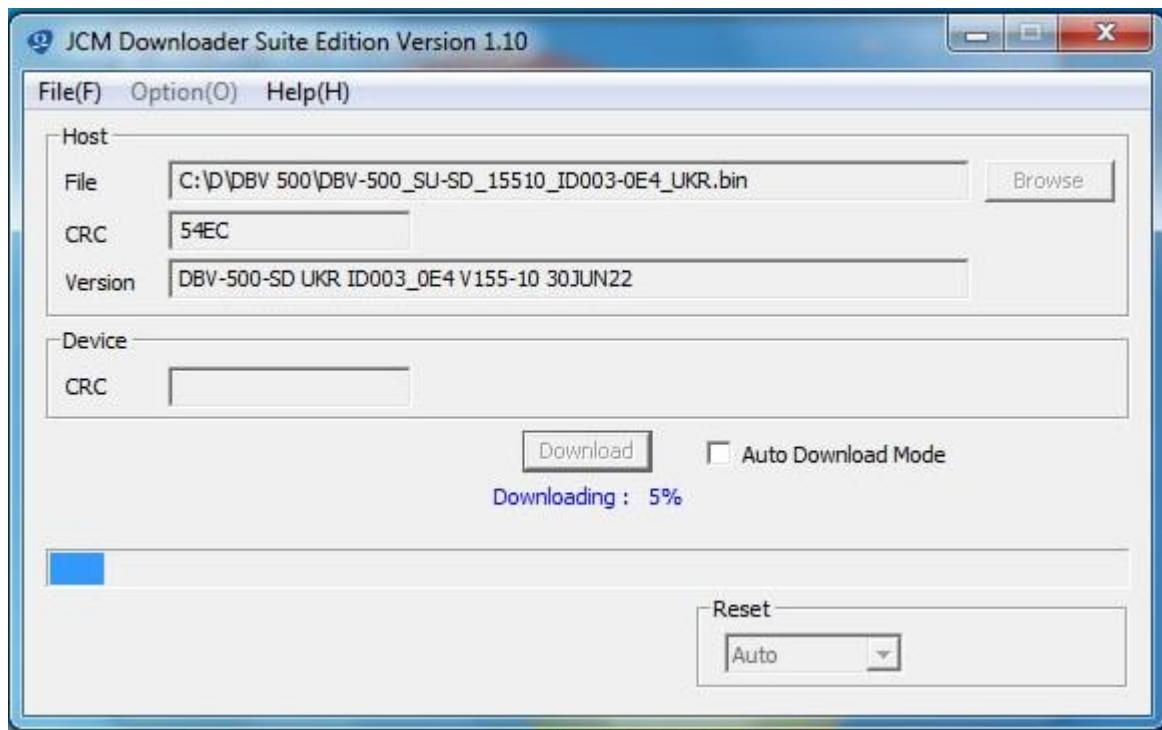
7. Запускаємо JCM Tool Standard Edition

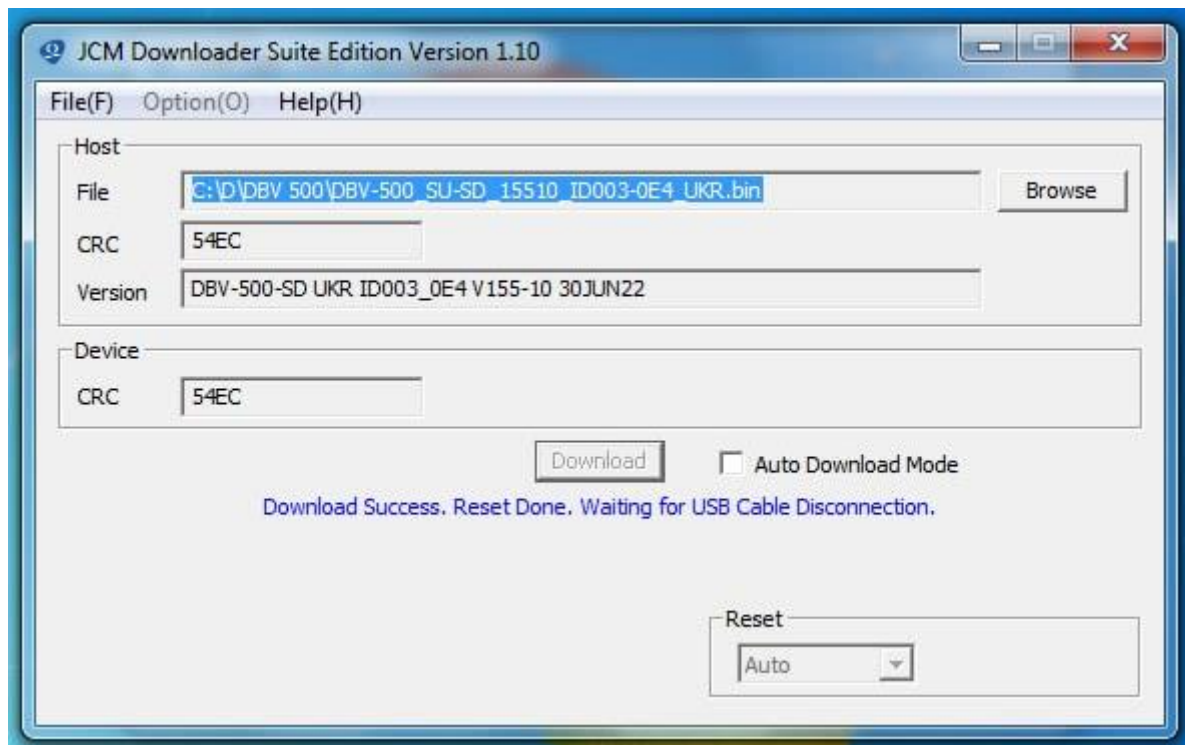


8. Service Mode →> Download



9. Нажимаємо Download





10. Перевіряємо CRC і нажимаємо Manual Reset
11. Відключаємо кабель і ставимо назад касету
12. Відключаємо живлення купюроприймача на 2-3 секунди
13. Перезавантажуємо термінал і перевіряємо роботу купюроприймача